

ライオンズステーションプラザ大島 902号室

■価格(税込)

4,380 万円

■間取り

■専有面積(壁芯)

1SLDK+WIC 54.27m²

■交通

※登記簿51.01m²

都営新宿線
『大島』駅 徒歩 1分



外観

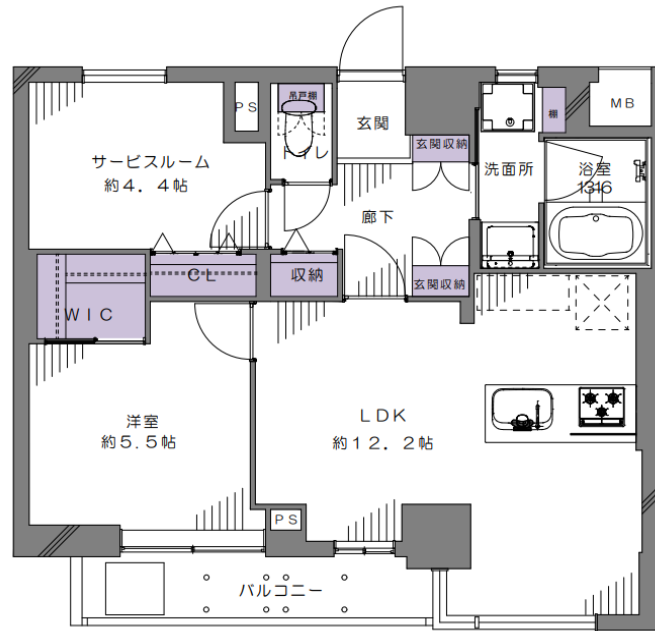
■物件概要

- 所在地 : 江東区大島5-45-9 (住居表示)
- バルコニー : 4.37m²
- 用途地域 : 商業地域・準工業地域
- 築年月 : 平成2年8月
- 総戸数 : 69戸
- 構造 : SRC・RC造陸屋根ルーフィング葺
地下1階付12階建9階部分
- 土地権利 : 所有権
- 管理費 : 月額19,000円
- 修繕積立金 : 月額14,320円
- 施工会社 : 三井建設株式会社
- 管理会社 : 日本ハウズイング株式会社 江東支店
- 管理形態 : 全部委託
- 管理人 : 日勤
- 現況 : 空室
- 引渡し : 即時
- 駐車場 : 空有: 月額20,000円 ※使用条件有
- 駐輪場 : 空無: 無償(シール代500円)原則1住戸1台
- バイク置場 : 施設無
- ペット飼育 : 飼育不可

※令和6年1月19日現在。

アフターサービス保証付 新規内装リノベーション 最新の設備仕様へ一新

都営新宿線「大島」駅から徒歩1分、エントランス横にはコンビニエンスストアと利便性に優れた物件です!



※360度カメラへのリンクです。



Life Information

- キッズマイル江東大島……………約290m
- 区立第四大島小学校……………約350m
- 区立大島西中学校……………約1100m
- 区立大島幼稚園……………約350m
- ローソン大島五丁目店……………約10m
- まいばすけっと大島駅南店……………約190m

【フラット35】利用可能



※Google Mapへのリンクです。

ローン控除適用可能 管理体制良好 オートロック有

※諸条件有



LDK



浴室

キッチン正面のダイニングエリアには「レールライト」を採用。限られたスペースで「使いやすさ」を求めてデザインされたリノベーションを是非一度ご覧ください。



洗面化粧台



洋室



玄関

Renovation

- ◇玄関◇
玄関収納新規交換、人感センサー取付、床タイル張替え
- ◇キッチン◇
LIXIL製システムキッチン交換 (ビルトイン食洗機/浄水器付水栓/3口ガラストップコンロ)
- ◇浴室◇
LIXIL製ユニットバス交換 (1316サイズ/浴室換気乾燥暖房機/追炊機能)
- ◇洗面室◇
LIXIL製洗面化粧台交換、洗濯用防水パン・水栓交換
- ◇トイレ◇
LIXIL製一体型シャワートイレ交換
- ◇その他◇
フローリング貼替え、建具交換、壁・天井クロス張替え、LED照明器具取付、給湯器交換、エアコン1基設置 (サービスルーム)、網戸張替え、ハウスクリーニング etc...

★最終取引時の司法書士は当社指定と致します。 ※本図面及び方位は現況を優先と致します。 ※広告掲載中、万一売却済みの場合にはご了承ください。